

Appartement Saint-Martin-de-Belleville Centre - Saint-Martin-de-Belleville LA GRANGE



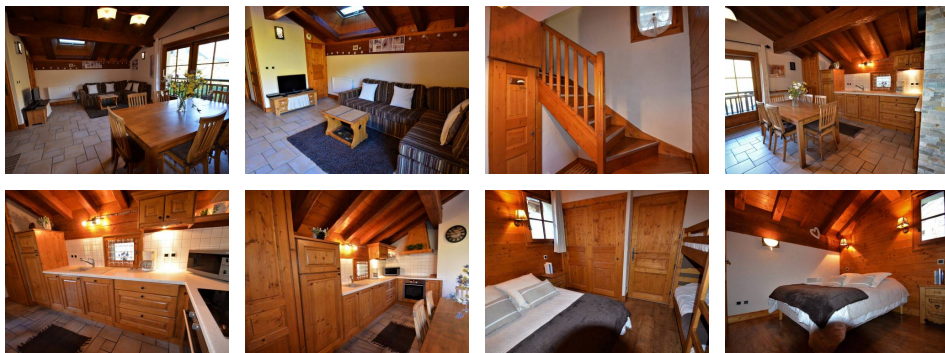
982 €

Informations

Ville : Saint-Martin-de-Belleville
Région : Auvergne-Rhône-Alpes
Mandat : LAGRANGE
Type : Appartement
Surface : 65 m²
Pièces : 3

Diagnostic énergétique

Diagnostic en cours de réalisation ou non-applicable.



ST MARTIN DE BELLEVILLE - Quartier de Villarencel

Chalet La Grange, appartement duplex de 3 pièces pour 4/5 personnes 65 m², au rez-de-chaussée, petite terrasse (9m²) exposée Sud avec vue dégagée sur la Vallée des Encombres. A environ 300m du télési du centre du village de St Martin, possibilité de navette gratuite (à 100m environ - en saison d'hiver uniquement)

PRESTATIONS INCLUSES (en saison d'hiver / de décembre à avril) : fourniture de linge de lit, ménage de fin de séjour, serviettes de toilette, tapis de bains, torchons, kit entretien (éponge, produit vaisselle, produit multi-usages et des tablettes lave-vaisselle). Prestations sur demande en dehors de cette période.

AUTRES SERVICES DISPONIBLES SUR RESERVATION : linge complémentaire (lit, toilette, cuisine...), services para-hôteliers et autres prestations (sous réserve de disponibilité).

Rez-de chaussée :