

Appartement Saint-Martin-de-Belleville Centre - Saint-Martin-de-Belleville DAHLIA



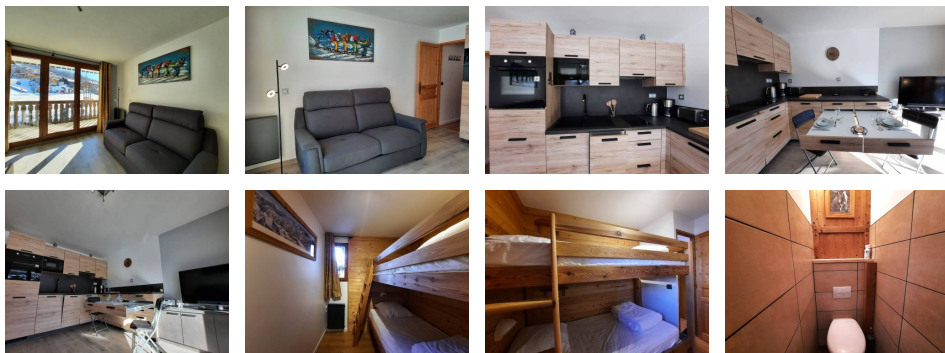
584 €

Informations

Ville : Saint-Jean-de-Belleville
Région : Auvergne-Rhône-Alpes
Mandat : DAHLA4
Type : Appartement
Surface : 29 m²
Pièces : 2

Diagnostic énergétique

Diagnostic en cours de réalisation ou non-applicable.



ST MARTIN DE BELLEVILLE - Les Grangeraires

Le Dahlia A N° 4, 2 pièces, 4 personnes, 29 m², 1er étage par escaliers depuis l'entrée principale, balcon exposé Sud-Est

Pied des pistes : entrée principale en bas de la résidence

PRESTATION INCLUSE (en saison d'hiver / de décembre à avril) : ménage de fin de séjour.

Prestations sur demande en dehors de cette période.

AUTRES SERVICES DISPONIBLES SUR RESERVATION : linge (lit, toilette, cuisine...), services para-hôteliers et autres prestations (sous réserve de disponibilité).

Coin cuisine : plaques de cuisson vitrocéramiques (x2), micro-ondes, frigo (partie freezer), cafetière Senseo, cafetière à filtre, grille-pain, bouilloire, lave-vaisselle, appareil à raclette