

Appartement Saint-Martin-de-Belleville Centre - Saint-Martin-de-Belleville DAHLIA



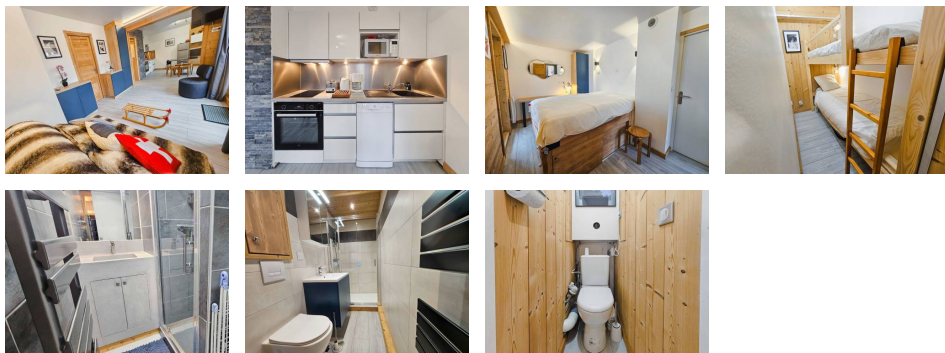
1 159 €

Informations

Ville : Saint-Jean-de-Belleville
Région : Auvergne-Rhône-Alpes
Mandat : DAHLB1
Type : Appartement
Surface : 52 m²
Pièces : 3
étages : 3ème

Diagnostic énergétique

Diagnostic en cours de réalisation ou non-applicable.



ST MARTIN DE BELLEVILLE - Les Grangeraires

Le Dahlia B2, 3 pièces, 4 personnes, 52 m², 3^e étage, 3 balcons exposé Sud-Ouest, au pied des pistes.

PRESTATIONS INCLUSES (en saison d'hiver / de décembre à avril) : fourniture de linge de lit, ménage de fin de séjour, serviettes de toilette, tapis de bains, torchons, kit entretien (éponge, produit vaisselle, produit multi-usages et des tablettes lave-vaisselle). Prestations sur demande en dehors de cette période.

AUTRES SERVICES DISPONIBLES SUR RESERVATION : linge complémentaire (lit, toilette, cuisine...), services para-hôteliers et autres prestations (sous réserve de disponibilité).

Coin cuisine : plaques de cuisson électrique (x2), micro-ondes, four, frigo avec partie congélateur, lave-vaisselle, cafetière, bouilloire, grille-pain, appareil à raclette.